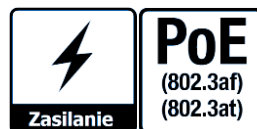
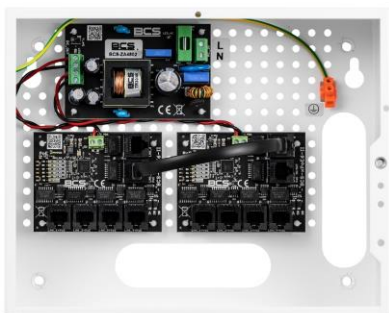


BCS-IP8/E-S Zestaw do 9 kamer IP w obudowie wewnętrznej switch PoE 9xPoE 10/100Mbps + 1x Uplink



Charakterystyka:

BCS-IP8/E-S to zestaw do zasilania kamer telewizji przemysłowej IP. Urządzenie jest wygodnym rozwiązaniem problemu centralnego zasilania kamer monitoringu. Urządzenie przeznaczone jest do współpracy z kamerami IP oraz innymi urządzeniami sieciowymi zasilanymi w standardzie PoE 802.3at/af oraz PoE PASSIVE.

Tryb LONG RANGE pozwala na zwiększenie zasięgu transmisji do 280m z wykorzystaniem standardowej skrętki komputerowej UTP.

Urządzenie zamknięte jest w obudowie wewnętrznej BCS-E stanowiącej wygodne rozwiązanie problemu estetycznej zabudowy urządzeń monitoringu oraz zakończenia okablowania wewnątrz budynków.

Obudowa wykonywana jest z blachy stalowej, lakierowanej proszkowo na półmatowy, biały kolor.

- możliwość zasilania 9 odbiorników PoE 802.3at/af lub PoE PASSIVE
- do 70W mocy na porcie LAN_5 PoE IN/OUT
- do 40W mocy na pozostałych portach PoE
- możliwość transmisji danych na 280m (w trybie LONG RANGE)
- możliwość wyłączenia zasilania na portach PoE
- niezależne bezpieczniki elektroniczne dla każdego kanału PoE (auto powrót)
- niskie nagrzewanie wewnątrz obudowy dzięki wysokiej sprawności zasilacza (> 90%)
- łatwe i szybkie uruchomienie bez konieczności konfiguracji parametrów
- łatwa rozbudowa systemu przez dołączenie switchy
 - możliwość zachowania zapasu kabli wewnątrz obudowy
 - przepusty kablowe z tyłu obudowy

BCS-IP8/E-S Zestaw do 9 kamer IP w obudowie wewnętrznej

switch PoE 9xPoE 10/100Mbps + 1x Uplink

Dane techniczne:

Porty LAN	10 portów RJ45: 10/100Mbps 9 x PoE 1 x UpLink
Funkcje portów	LAN 1 ... LAN 4: WEJŚCIE PoE PASSIVE (do 40W) - zasilanie switcha WYJŚCIE PoE - do odbiorników PoE PASSIVE (do 40W) oraz 802.3af (do 15,4W), 802.3at (do 30W) LAN5: WEJŚCIE PoE PASSIVE (do 70W) - zasilanie switcha WYJŚCIE PoE (VIN > 48 VDC) - do odbiorników PoE PASSIVE (do 70W) oraz 802.3af (do 15,4W), 802.3at (do 30W) LAN6: UPLINK (bez zasilania PoE)
Tryby pracy	Tryb "STANDARD" (MODE = OFF) LAN 1 ... LAN 6 - 10/100Mbps, zasięg do 100m Tryb "LONG RANGE" (MODE = ON) LAN 1 ... LAN 4 - 10Mbps, zasięg do 280m LAN 5 ... LAN 6 - 10/100Mbps, zasięg do 100m
Napięcie wyjściowe PoE	48 VDC +/- 2%
Moc zasilacza	96 W
Sprawność	92% @90W
Napięcie wejściowe	190 ... 260 VAC, 50 Hz
Zabezpieczenie wejścia zasilacza	Bezpiecznik topikowy zwłoczny 3,15A, Zabezpieczenie przeciwprzepięciowe
Zabezpieczenie wyjścia zasilacza	Elektroniczne zabezpieczenie przeciążeniowe na poziomie 3 A (każdy zasilacz) Elektroniczne zabezpieczenie zwarciove (po zwarcu może być wymagany restart zasilacza) Zabezpieczenie przeciwprzepięciowe
Zabezpieczenia portów	LAN 1 ... LAN 6, VIN Zabezpieczenie przepięciowe LAN 1...LAN 4 Zabezpieczenie przeciwzwarciowe 0,75A z auto powrotem LAN 5 Zabezpieczenie przeciwzwarciowe 1,25A z auto powrotem
Sygnalizacja pracy	LED_AC (żółta) - obecność napięcia sieci LED1 (niebieska) - obecność napięcia wyjściowego Diody LED w złączach LAN 1 ... LAN 5 - obecność zasilania PoE na porcie
Kontrola zasilania na portach	Przełącznik PoE ON/OFF - pozycje 2 ... 6 (LAN 1 ... LAN 5) PoE WYŁĄCZONE na porcie - przełącznik w pozycji OFF PoE ZAŁĄCZONE na porcie - przełącznik w pozycji ON
Konstrukcja obudowy	Obudowa BCS-E Materiał obudowy - blacha stalowa 0,8 mm Obudowa malowana proszkowo na kolor biały Zamontowany tamper otwarcia Dystans do ściany
Montaż	Montaż naścienny przez otwory montażowe 6 mm
Stopień ochrony	IP20
Temperatura pracy	-10 ... +40°C
Wymiary	250 x 200 x 85 mm
Waga	1.52kg

